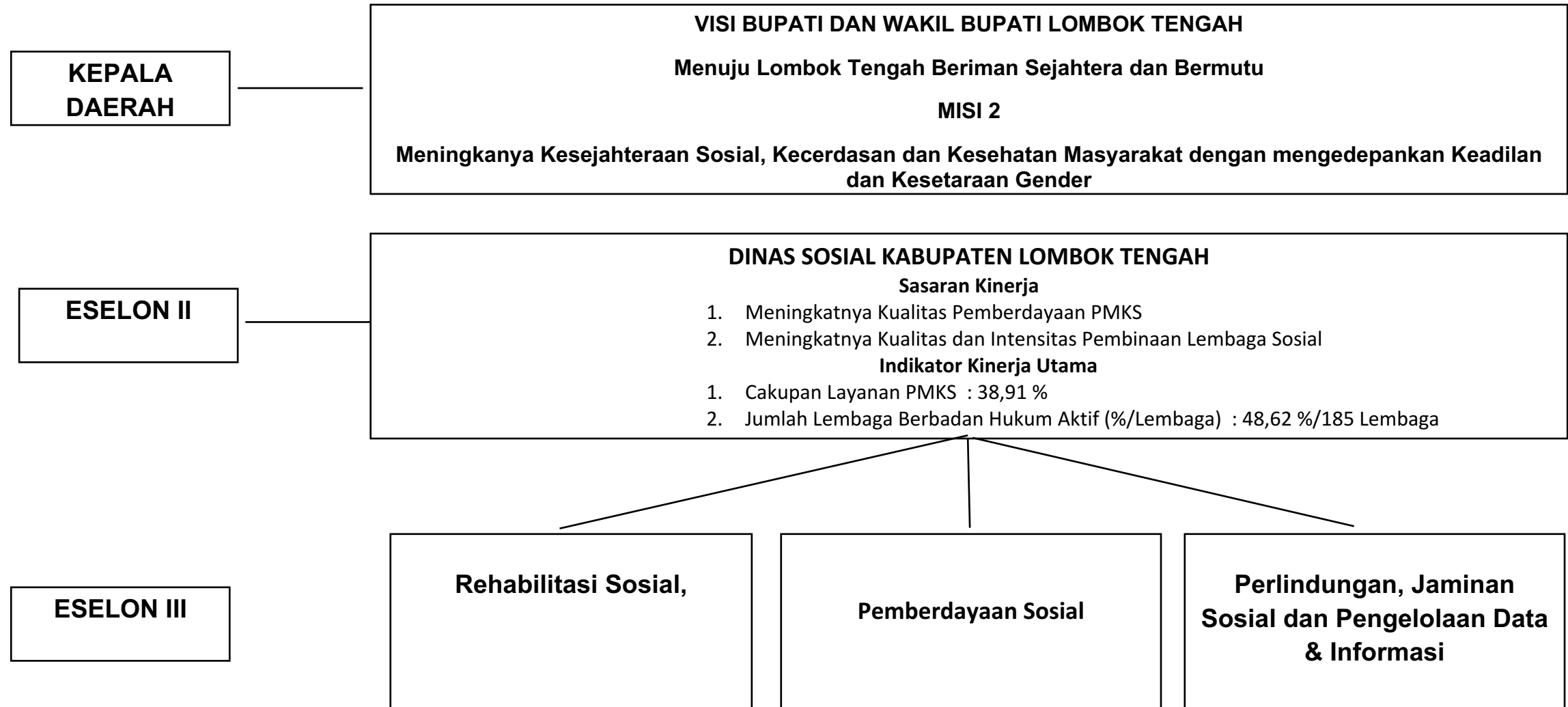


**CASECADING**  
**SATUAN KERJA PERANGKAT DAERAH**



DISUSUN OLEH:  
**DINAS SOSIAL**  
**KABUPATEN LOMBOK TENGAH**  
TAHUN 2020

## CASECADING DINAS SOSIAL KABUPATEN LOMBOK TENGAH TAHUN 2020



**BIDANG  
REHABILITASI  
SOSIAL**

**Sasaran Kinerja**  
Terwujudnya Pembinaan PMKS yang Berkualitas

**Indikator Kinerja Utama**  
Cakupan Layanan PMKS 14,19 %

**ESELON IV**

**Seksi Rehabilitasi Sosial Anak & Lanjut Usia**

Sasaran Kinerja

Cakupan Layanan PMKS : 6,48 %

**Capaian Kinerja**

Sasaran	Indikator Kinerja	Target	Pagu Dana
Terlaksananya Pelatihan keterampilan dan PBK bagi AT termasuk anak jalanan, anak cacat & anak nakal	Jumlah Anak Terlantar yang terlatih	35 orang	75.000.000
Terlaksananya pemberian assistensi bagi lanjut usia dan penyandang disabilitas	Jumlah Lanjut usia yang diberikan bantuan	200 orang	769.080.000

**Seksi Rehabilitasi Sosial TS, KPO & Penyalahgunaan Nafza**

Sasaran Kinerja

Cakupan Layanan PMKS : 1,37 %

**Capaian Kinerja**

Sasaran	Indikator Kinerja	Target	Pagu Dana
Terwujudnya pelayanan dan Perlindungan social, hukum bagi korban eksploitasi perdagangan perempuan dan anak	Jumlah Kasus yang ditangani	50 Kasus	70.576.900

**Seksi Rehabilitasi Sosial Penyandang Cacat/Disabilitas**

Sasaran Kinerja

Cakupan Layanan PMKS : 6,34 %

**Capaian Kinerja**

Sasaran	Indikator Kinerja	Target	Pagu Dana
Terlaksananya Pendidikan dan Pelatihan bagi Penyandang cacat dan eks trauma	Jumlah Penyandang Disabilitas yang di latih	30 orang	79.054.500
Terlaksananya pemberian assistensi bagi lanjut usia dan penyandang disabilitas	Jumlah penyandang Disabilitas yang diberikan bantuan	200 orang	769.080.000

**BIDANG  
PEMBERDAYAAN  
SOSIAL**

**Sasaran Kinerja**  
Meningkatnya Kualitas dan Intensitas Pembinaan Lembaga Sosial

**Indikator Kinerja Utama**  
Cakupan Layanan PMKS : 14,61 %  
Jumlah Lembaga Berbadan Hukum Aktif (%/Lembaga) : 48,62 %/185 Lembaga

**ESELON IV**

**Seksi Pemberdaya Sosial  
Perorangan, Keluarga &  
Kelembagaan Masyarakat**

**Sasaran Kinerja**  
Cakupan Layanan PMKS : 100 %  
Jumlah Lembaga Berbadan Hukum Aktif :  
300 Lembaga

<b>Capaian Kinerja</b>			
Sasaran Kinerja	Indikator Kinerja	Target	Pagu Dana
Terlaksananya Pembinaan dan verifikasi Lembaga Sosial (LKS)	1. Jumlah LKS yang di Verifikasi	200 LKS	165.875.500
	2. Karang Taruna yang dibina	100 Lembaga	
	3. Jumlah PSM yang dibina	100 org	

**Seksi Pengelolaan Sumber Dana  
Bantuan Sosial dan K3S**

**Sasaran Kinerja**  
Cakupan Layanan PMKS : 100 %

<b>Capaian Kinerja</b>			
Sasaran Kinerja	Indikator Kinerja	Target	Pagu Dana
Terlaksananya Pelestarian Nilai K4S di Kalangan Pelajar dan Remaja	1. Jumlah Pelajar dan Remaja yang diberikan Sosialisasi	150 orang	69.000.000
	2. Jumlah TMP yang dipelihara	1 unit	
Jumlah CSR yang mengikuti Sosialisasi	Lembaga/Perusahaan	13 Lembaga	22.040.000

**Seksi Penanganan Fakir Miskin**

**Sasaran Kinerja**  
Cakupan Layanan PMKS : 14,61 %

<b>Capaian Kinerja</b>			
Sasaran Kinerja	Indikator Kinerja	Target	Pagu Dana
Terlaksananya Pelatihan Keterampilan Berusaha bagi Keluarga Miskin	Jumlah Keluarga Miskin yang mendapatkan bantuan dan pelatihan usaha	530 Org / 53 kelompok	1.058.000.000
Terlaksananya Penyaluran Rastra	Jumlah Keluarga Miskin yang menerima BPNT	96.375 KPM	548.599.000
Terlaksananya Penyimbangan Program SLRT	Jumlah Dokumen hasil validasi Data	3 Dokumen	716.647.000

**Indikator kinerja**

**BIDANG  
PERLINDUNGAN  
,JAMINAN SOSIAL  
DAN PENELOLAAN  
DATA DAN INFORMASI**

**Sasaran Kinerja**

1. Terwujudnya Pembinaan PMKS yang Berkualitas
2. Meningkatnya Kualitas dan Intensitas Pembinaan Lembaga Sosial

**Indikator Kinerja Utama**

1. Cakupan Layanan PMKS : 100 %
2. Jumlah Lembaga Berbadan Hukum Aktif (LKS)

**ESELON IV**

**Seksi Perlindungan Sosial  
Keluarga**

**Sasaran Kinerja**

Cakupan Layanan PMKS : 100 %

Capaian Kinerja			
Sasaran	Indikator Kinerja	Target	Pagu Dana
Terwujudnya Fasilitas Program Keluarha Harapan (PKH)	Jumlah KPM yang mendapatkan Program Keluarha Harapan (PKH)	58.294 KPM	600.385.000

**Seksi Perlindungan Sosial Korban  
Bencana Alam dan Bencana Sosial**

**Sasaran Kinerja**

Cakupan Layanan PMKS :100 %

Capaian Kinerja			
Sasaran	Indikator Kinerja	Target	Pagu Dana
Terlaksananya Penanggulangan Bencana Alam dan Bencana Sosial	Jumlah Data Penanggulangan Bencana yang dilakukan	2 Dokumen	375.000.000

**Seksi Penelolaan Data dan  
Informasi**

**Sasaran Kinerja**

Cakupan Layanan PMKS : 100 %

Capaian Kinerja			
Sasaran	Indikator Kinerja	Target	Pagu Dana
Tersedianya Data Penyanggah Masalah Kesejahteraan Sosial (PMKD) dan Potensi Sumber Kesejahteraan Sosial (PSKS)	Data PMKS dan PSKS yang dilakukan Update	2 Dokumen	89.130.000