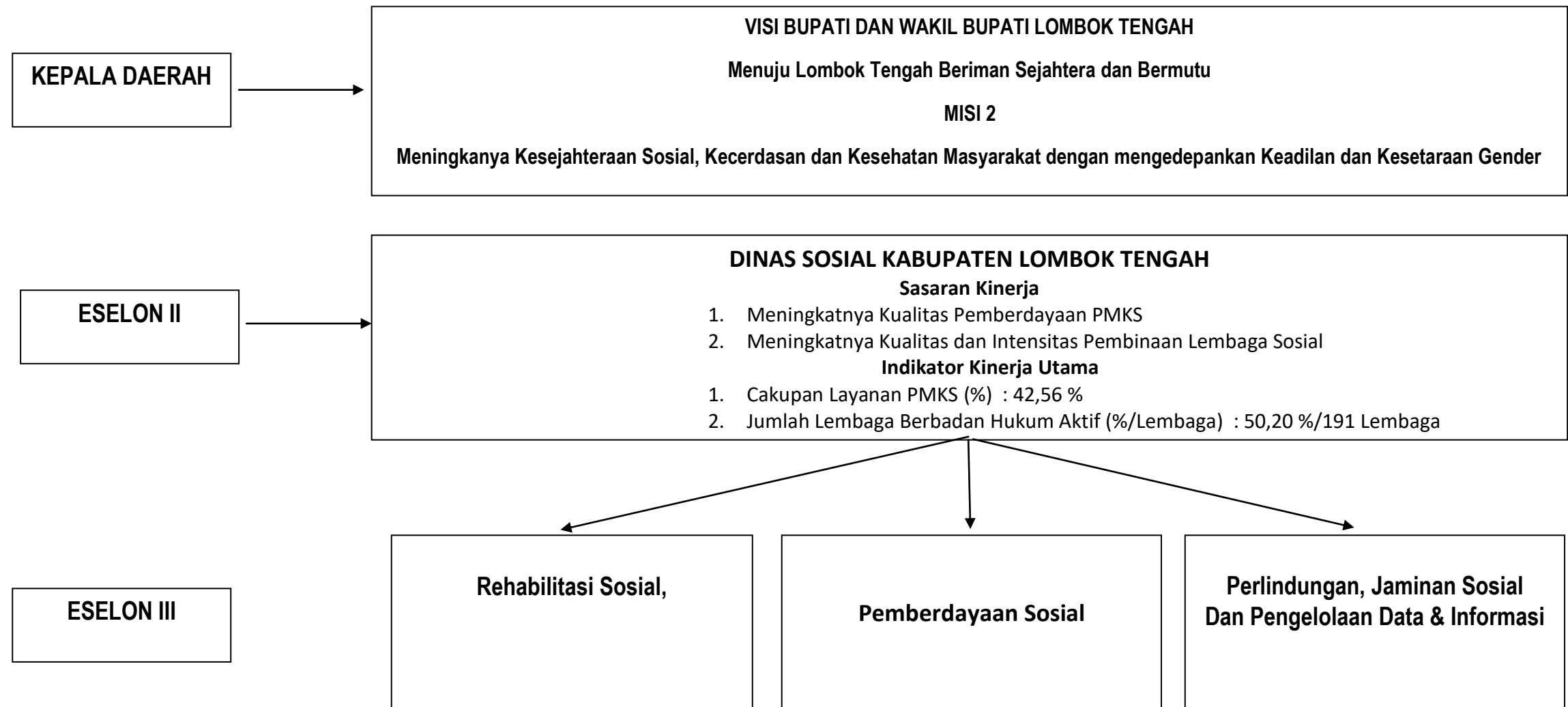


CASECADING
SATUAN KERJA PERANGKAT DAERAH



DISUSUN OLEH:
DINAS SOSIAL
KABUPATEN LOMBOK TENGAH
TAHUN 2021

CASECADING DINAS SOSIAL KABUPATEN LOMBOK TENGAH TAHUN 2021



Sasaran Kinerja
Terwujudnya Pembinaan PMKS yang Berkualitas

Indikator Kinerja Utama
Cakupan Layanan PMKS 23,54 %

**BIDANG
REHABILITASI
SOSIAL**

ESELON IV

Seksi Rehabilitasi Sosial Anak & Lanjut Usia

Sasaran Kinerja
Cakupan Layanan PMKS : 10,41 %

Capaian Kinerja			
Sasaran	Indikator Kinerja	Target	Pagu Dana
Terwujudnya Pemberian Bimsos pada Anak Terlantar	Jumlah anak terlantar yang dilatih	15 orang	223.060.701
Terlaksananya Penyediaan Permakanan bagi Anak Terlantar dan lanjut usia terlantar	Jumlah Anak Terlantar dan Lanjut usia Terlantar yang menerima paket permakanan sesuai standar gizi	398 orang	169.165.949

Seksi Rehabilitasi Sosial TS, KPO & Penyalahgunaan Nafza

Sasaran Kinerja
Cakupan Layanan PMKS : 6,20 %

Capaian Kinerja			
Sasaran	Indikator Kinerja	Target	Pagu Dana
Terlaksananya Penyediaan Permakanan bagi korban tindak kekerasan dan PMKS lainnya	Jumlah korban tindak kekerasan dan PMKS lainnya yang menerima paket permakanan sesuai standar gizi	146 orang	36.929.800
Terwujudnya Kerjasama antar lembaga dan kemitraan dalam pelaksanaan rehabilitasi Sosial	Jumlah Kasus yang ditangani	30 Kasus	45.771.799
Terwujudnya Pemberian Bimsos pada WRSE	Jumlah anak terlantar yang dilatih	70 orang	223.060.701

Seksi Rehabilitasi Sosial Penyandang Cacat/Disabilitas

Sasaran Kinerja
Cakupan Layanan PMKS : 6,93 %

Capaian Kinerja			
Sasaran	Indikator Kinerja	Target	Pagu Dana
Terlaksananya Penyediaan Permakanan bagi Penyandang disabilitas	Jumlah penyandang disabilitas yang menerima paket permakanan sesuai standar gizi	199 orang	169.165.949
Terlaksananya Penyediaan Alat Bantu bagi penyandang Disabilitas	Penyandang Disabilitas yang mendapatkan alat bantu	66 orang	56.873.900
Terwujudnya Pemberian Bimsos pada penyandang Disabilitas	Jumlah penyandang disabilitas yang dilatih	10 orang	223.060.701

**BIDANG
PEMBERDAYAAN SOSIAL**

Sasaran Kinerja
Meningkatnya Kualitas dan Intensitas Pembinaan Lembaga Sosial

Indikator Kinerja Utama
Cakupan Layanan PMKS : 19,02 %
Jumlah Lembaga Berbadan Hukum Aktif (LKS) : 24 LKS

ESELON IV

**Seksi Pemberdaya Sosial
Perorangan, Keluarga &
Kelembagaan Masyarakat**

Sasaran Kinerja
Jumlah Lembaga Berbadan Hukum Aktif
(LKS) : 24 LKS

Capaian Kinerja			
Sasaran Kinerja	Indikator Kinerja	Target	Pagu Dana
Terlaksananya Pembinaan dan verifikasi Lembaga Sosial (LKS)	1. Jumlah LKS yang di Verifikasi 2. Jumlah PSKS yang dilakukan Pembinaan	24 LKS 12 orang	55.964.534

**Seksi Pengelolaan Sumber Dana
Bantuan Sosial dan K3S**

Sasaran Kinerja
Cakupan Layanan Kinerja : 100 %

Capaian Kinerja			
Sasaran Kinerja	Indikator Kinerja	Target	Pagu Dana
Terlaksananya pemeliharaan Taman Makam Pahlawan Nasional Kabupaten (TMPNK)	Jumlah TMPNK yang dipelihara	1 unit	27.964.337

Seksi Penanganan Fakir Miskin

Sasaran Kinerja
Cakupan Layanan PMKS : 19,02 %

Capaian Kinerja			
Sasaran Kinerja	Indikator Kinerja	Target	Pagu Dana
Terlaksananya fasilitasi bantuan pengembangan ekonomi masyarakat	Jumlah Keluarga Miskin yang mendapatkan bantuan dan pelatihan usaha melalui KUBe	9 KK / 90 orang	219.400.905
Terlaksananya pemberian layanan data dan pengaduan	Data BDT/DTKS yang di validasi	3 Dokumen	551.202.954
Terlaksananya Fasilitasi bantuan sosial kesejahteraan keluarga(BPNT)	Jumlah Keluarga Miskin yang menerima BPNT	100.396 KPM	777.628.033

**BIDANG PERLINDUNGAN
,JAMINAN SOSIAL DAN
PENELOLAAN DATA DAN
INFORMSI**

Sasaran Kinerja

1. Terwujudnya Pembinaan PMKS yang Berkualitas
2. Meningkatnya Kualitas dan Intensitas Pembinaan Lembaga Sosial

Indikator Kinerja Utama

1. Cakupan Layanan PMKS
2. Jumlah Lembaga Berbadan Hukum Aktif (LKS)

ESELON IV

**Seksi Perlindungan Sosial
Keluarga**

Sasaran Kinerja

Cakupan Layanan PMKS : 100 %

Capaian Kinerja			
Sasaran	Indikator Kinerja	Target	Pagu Dana
Terlaksananya Fasilitasi bantuan sosial kesejahteraan keluarga(PKH)	Jumlah Keluarga yang menerima bantuan PKH	70.840 KPM	777.628.033

**Seksi Perlindungan Sosial Korban
Bencana Alam dan Bencana Sosial**

Sasaran Kinerja

Cakupan Layanan PMKS :100 %

Capaian Kinerja			
Sasaran	Indikator Kinerja	Target	Pagu Dana
Terlaksananya Penyediaan makanan bagi Korban bencana alam dan Bencana Sosial	Tersedianya buffer stock pangan untuk korban bencana	1 Paket	347.437.100
Terlaksananya koordinasi, pemantapan Tagana, dan rakor tenaga pelopor perdamaian dan Pembina konflik dalam penanganan bencana	Jumlah Pemantapan Tagana, Hut Tagana, Rakor Tenaga Pelopor Perdamaian dan Pembina Konflik, dan rapat evaluasi tim tanggap cepat darurat	1 Kali, 1 Kali, 4 Kali 4 Kali	59.470.868

**Seksi Penelolaan Data dan
Informasi**

Sasaran Kinerja

Cakupan Layanan PMKS :

Capaian Kinerja			
Sasaran	Indikator Kinerja	Target	Pagu Dana
-	-	-	-