

**POHON KINERJA (LOGIC MODEL)  
DINAS PERHUBUNGAN KABUPATEN LOMBOK TENGAH  
TAHUN 2021 - 2026**

KINERJA	INDIKATOR	TARGET
Meningkatnya Keselamatan Lalu Lintas	Jumlah Daerah Rawan Kecelakaan	92

- Polres Lombok Tengah
- DPUPR Kab. Loteng
- RSUD Kab. Loteng

KINERJA	INDIKATOR	TARGET
Meningkatnya kelancaran dan ketertiban lalu lintas	V/C Rasio	0,30

KINERJA	INDIKATOR	TARGET
Meningkatnya sarana dan prasarana keselamatan jalan	Persentase Sarana dan Prasarana Keselamatan Jalan	79,90%

KINERJA	INDIKATOR	TARGET
Meningkatnya Keselamatan Angkutan Laut	Persentase Penerbitan PAS Kecil Angkutan Laut	100%

KINERJA	INDIKATOR	TARGET
Meningkatnya Keselamatan dalam Berjalan Lintas	Persentase Perengkapan Jalan yang Terpasang	12,59%
	2. Persentase Angkutan Umum/Barang yang Laik Jalan	100%

KINERJA	INDIKATOR	TARGET
Meningkatnya Pelayanan Angkutan Umum	Persentase Trayek Angkutan Umum yang Dinormalisasi	100%

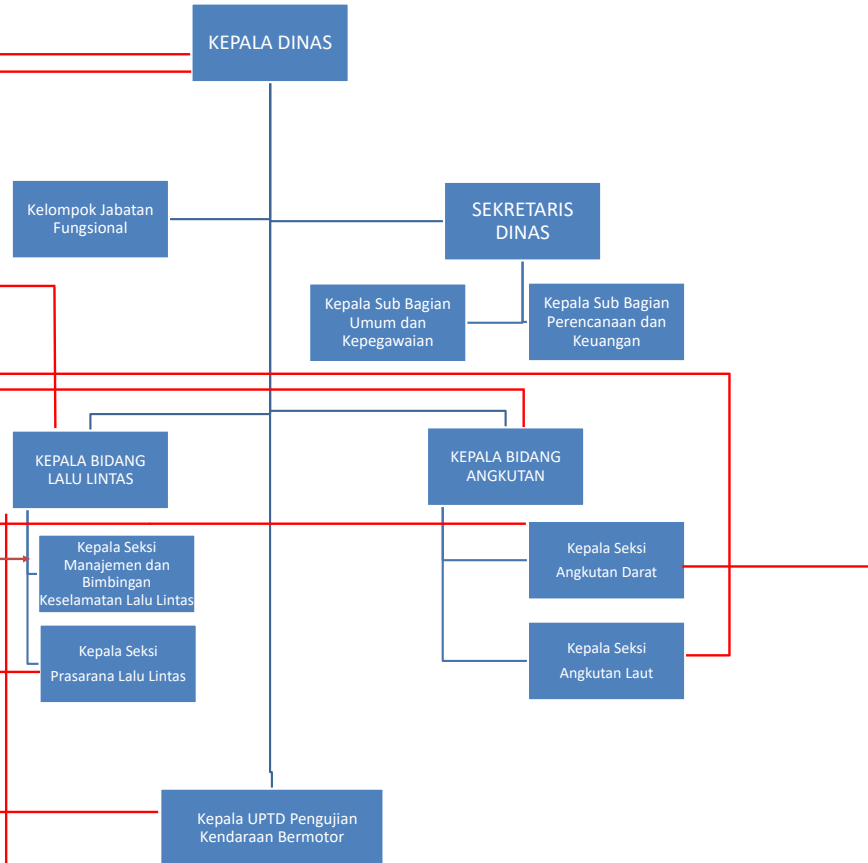
KINERJA	INDIKATOR	TARGET
Meningkatnya Kelancaran dan Kenyamanan dalam Berjalan Lintas	Persentase Pelaksanaan Manajemen dan Rekyasa Lalu Lintas yang Dilaksanakan	100%

KINERJA	INDIKATOR	TARGET
Meningkatnya Kedisiplinan dan Ketertiban dalam Berjalan Lintas	Persentase Kepatuhan Pengguna Jalan dalam Berjalan Lintas	80%

KINERJA	INDIKATOR	TARGET
Meningkatnya Pelayanan Terminal	Persentase Sarana dan Prasarana Terminal yang Tersedia	50,98%

KINERJA	INDIKATOR	TARGET
Meningkatnya Penyelenggaraan dan Pembangunan Fasilitas Parkir	Persentase Lokasi Parkir yang Tergarap	100%

**STRUKTUR ORGANISASI  
DINAS PERHUBUNGAN KABUPATEN LOMBOK TENGAH**



RSUD Kab. Loteng  
Kantor Syahbandar Teluk Awang

Polres Lombok Tengah

Polres Lombok Tengah

Satpol-PP Kab. Loteng