

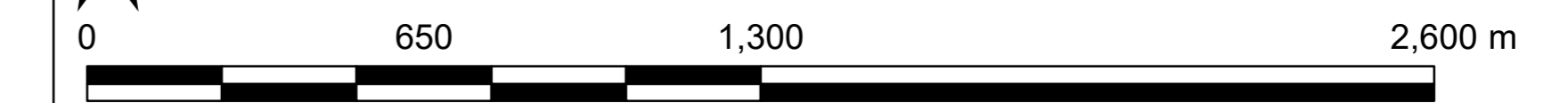
PETA BATAS DESA DI KECAMATAN PUJUT

Lembar : 52.02.04.2016

DESA BANGKET PARAK

U

SKALA 1: 13.000



PETUNJUK LETAK PETA

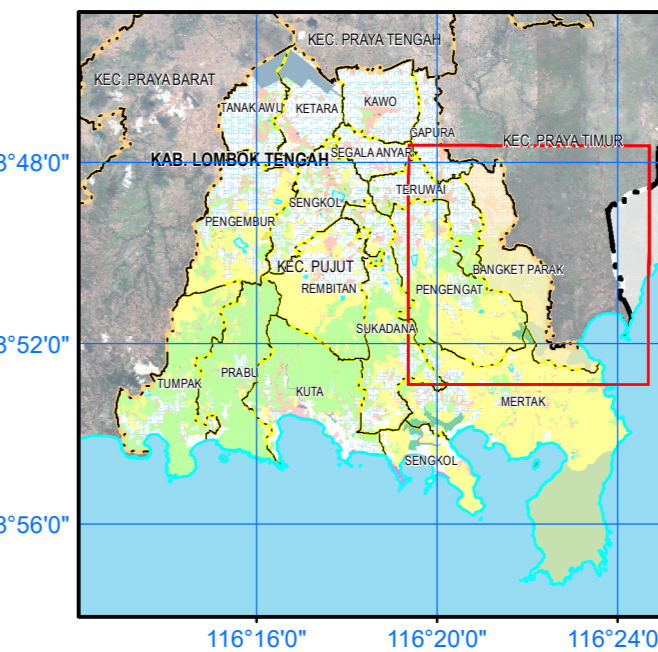
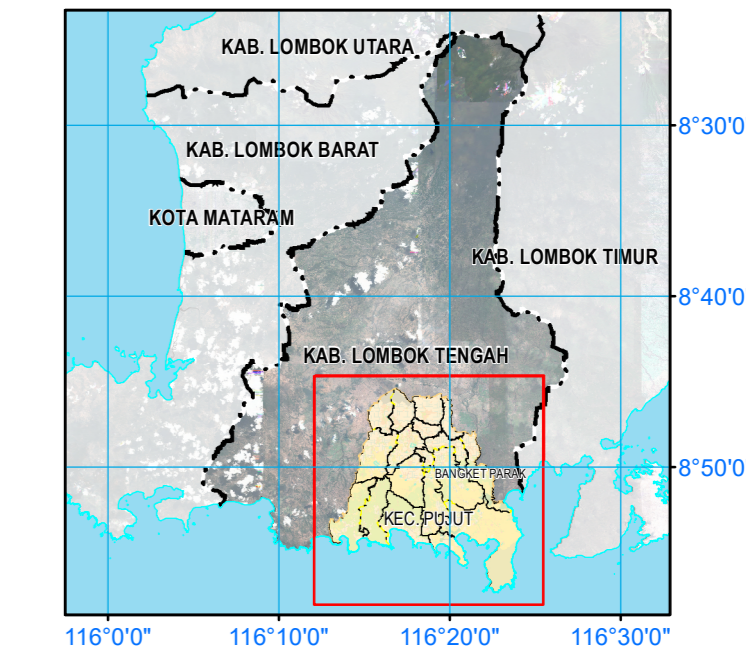


DIAGRAM LOKASI



Proyeksi : Transverse Mercator
Sistem Grid : Grid Geografis dan Grid Universal Transverse Mercator
Datum Horizontal : WGS 1984 - Zona 50 S

DIBUAT DAN DICETAK OLEH:



PEMERINTAH DAERAH
KABUPATEN LOMBOK TENGAH

KETERANGAN

- ▲ Pilar Batas Utama/ Pilar Awan Batas Utama
 - Toponimi Segmen Batas
 - Ⓜ Kantor Desa
 - Ⓜ Pendidikan Menengah Pertama
 - Ⓜ Pendidikan Dasar
 - Ⓜ Puskesmas
 - Ⓜ Posyandu
 - Ⓜ Mesjid
 - Ⓜ Mushola
 - Ⓜ Batas Kabupaten/ Kota
 - Ⓜ Batas Kecamatan
 - Ⓜ Hasil Penetapan Batas Desa
 - Ⓜ Segmen Batas Desa Disepakati
- Jalan Lokal
 - Jalan Lain
 - Jalan Setapak
 - Jembatan
 - Geni Pantai
 - Sungai
 - Sungai Musiman
 - Kontur Indikal
 - Kontur Internal
 - Bangunan Tempel Tinggi
 - Perkantoran
 - Pendidikan
 - Peribadatan
- Sawah Tadah Hujan
 - Tegalar/Ladang
 - Kebun Campur
 - Hutan Rawan/Baku
 - Tumbuh
 - Plair Plair

Daftar Titik Kartometrik Batas Desa

No	Nama Titik	Koordinat							
		Geografis			UTM				
		Bujur	''	Lintang	''	X (meter)	Y (meter)		
PBU 012	PBU 52.02.04.2012-04.2016-012	116	23	35.39	-8	52	22.63	433275.76	9019139.16
TK 003	TK 52.02.04.2004-04.2007-04.2016-003	116	20	30.71	-8	48	18.45	427621.82	9026628.87
TK 004	TK 52.02.04.2004-04.2016-004	116	21	1.33	-8	49	11.32	428559.95	9025006.81
TK 005	TK 52.02.04.2004-04.2016-005	116	20	52.19	-8	49	33.49	428281.95	9024325.43
TK 006	TK 52.02.04.2004-04.2005-04.2016-006	116	20	47.36	-8	50	29.09	428137.61	9022617.58
TK 008	TK 52.02.04.2005-04.2016-008	116	21	5.31	-8	50	51.81	428687.12	9021920.65
TK 009	TK 52.02.04.2005-04.2016-009	116	21	50.32	-8	51	4.39	430062.41	9021536.90
TK 060	TK 52.02.04.2005-04.2012-04.2016-060	116	21	57.50	-8	51	37.03	430283.47	9020534.77
TK 085	TK 52.02.04.2007-04.2016-06.2009-085	116	20	46.52	-8	47	55.05	428103.46	9027348.46
TK 086	TK 52.02.04.2007-04.2016-086	116	20	46.68	-8	48	2.53	428108.84	9027118.57
TK 007	TK 52.02.04.2007-04.2016-007	116	20	39.59	-8	48	15.94	427892.90	9026706.95
TK 088	TK 52.02.04.2007-04.2016-088	116	20	32.58	-8	48	12.15	427678.67	9026822.51
TK 131	TK 52.02.04.2013-04.2016-131	116	22	7.97	-8	51	57.06	430604.27	9019203.03
TK 132	TK 52.02.04.2012-04.2016-132	116	22	29.39	-8	52	21.14	431259.98	9019181.77
TK 154	TK 52.02.04.2016-10.2009-154	116	21	17.83	-8	47	54.80	428060.13	9027357.66
TK 155	TK 52.02.04.2016-06.2009-155	116	21	25.96	-8	47	58.65	428308.77	9027239.85
TK 156	TK 52.02.04.2016-10.2010-156	116	21	26.47	-8	48	22.70	429325.47	9026501.48
TK 157	TK 52.02.04.2016-06.2010-157	116	23	8.58	-8	51	57.43	432455.76	9019911.86

Sumber Data dan Riwayat Peta :
 - Peta RBI Skala 1: 25.000, BIG, tahun 2012
 - Pembaruan jaringan jalan dan sungai hasil interpretasi Citra Satelit Tegak Resolusi Tinggi (Pleiades, Geoeye, Worldview, Quickbird), tahun akuisisi 2013-2015, pengolahan oleh BIG.
 - Pembaruan penutupan lahan hasil interpretasi Citra Satelit Tegak Resolusi Tinggi (Pleiades, Geoeye, Worldview, Quickbird), tahun akuisisi 2013-2015, pengolahan oleh BIG.
 - Hillshade dibuat dari DEM TerraSAR X Resolusi Spasial 9 meter, tahun pengadaan 2011, pengolahan oleh BIG.
 - Garis Kontur diperoleh dari interpolasi DEMNAS dengan interval 10m.
 - Pemetaan Batas Desa Partisipatif - Kartometrik dan Survei Lapangan, tahun 2019-2020.
 - Kegiatan Penetapan dan Penegasan Batas Desa di Kecamatan Pujut, Kabupaten Lombok Tengah.

Dibuat dan diedarkan oleh: Pemerintah Kabupaten Lombok Tengah
 Catatan: Peta ini disusun berdasarkan Kegiatan Penetapan dan Penegasan Batas Desa partisipatif tahun 2019.

Ditandatangani oleh:

 Kepala Bidang FT
 Bupati Lombok Tengah