

STRUKTUR KECAMATAN PRAYA BARAT
Peraturan Bupati Lombok Tengah Nomor : 90 Tahun 2016

C A M A T
H. L Samsul Rijal. S. IP
NIP 19908151989031007

SEKRETARIS CAMAT
Lalu Junaidi, S. Ag
NIP 197312312009011025

Kasubbag Umum dan Kepeg.
Saripah Salwa, A. Md
NIP 198309212006042013

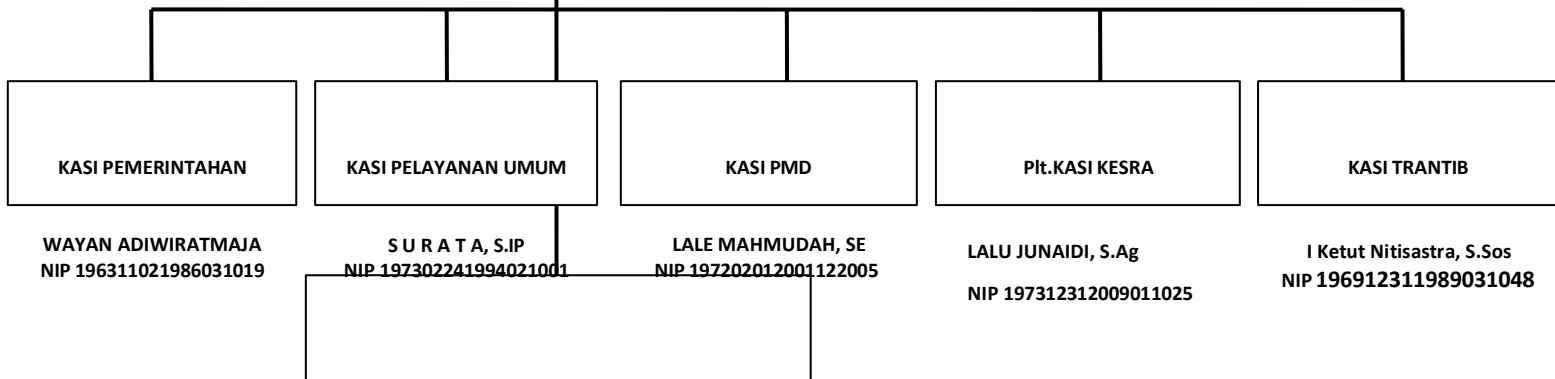
Kasubbag Perencanaan dan Keu.
I Ketut Nitisastra, S. Sos
NIP 196912311989031048

**Pengadministrasi
Kepegawaian**

Bendahara Pengeluaran
Lalu Zakaria
NIP 197412312014071011

Pengadministrasi Persuratan
M U H A L I K
NIP 197112312009061007

Pengelola Barang/Jasa
Muhalik
NIP 197112312009061007



D E S A

